

## 安装调试说明书 控制模块CM

### 控制模块CM



订货号: **680120**

应用:可在客户现场安装于EMB8000控制箱内,连接感烟探测器和手动报警按钮。

工作电压:	24 V DC
报警组工作电压:	24 V DC
内部功耗:	20.6 mA
尺寸 (WxHxD):	100 x 120 x 22,5 mm, ABS, 黑色
模块规格:	1 ME
输入:	3 个探测器报警组 (每组最多接10 个探测器) 和通风组 (每组最多接10个通风开关)
输出:	1 个反馈触点 (干触点, 42 V / 0.5 A)
显示:	电源、故障、报警
控制元件:	前端复位按钮
接线:	插入式端子 1 mm <sup>2</sup> (硬线), 内部总线插头插座, 带电缆
性能/ 设备:	报警组线路监控 固定在35mm导轨上, 通过EMB8000的软件来配置功能和性能参数。

### 控制模块CM

需要用控制箱的软件来配置参数。

#### 功能:

- 监控3条火灾报警线路的报警和故障。
- 处理通风开关的信号。
- 具有外部信号输出触点,可传输工作、故障和报警信号。
- 除正常接入控制箱模块卡槽外,还要通过内部总线连接PM模块。

### 安装和操作:

- 集成模块到内部总线系统中。
- 位置位于电源模块PM和电源扩展模块PME的后面。
- 固定在35mm 导轨上。



质保必须以正确的安装和维护为前提,并且遵守国家有关规范及制造商的控制箱产品手册。

安装、卸下和变更模块时必须首先断开控制箱主电和备电。



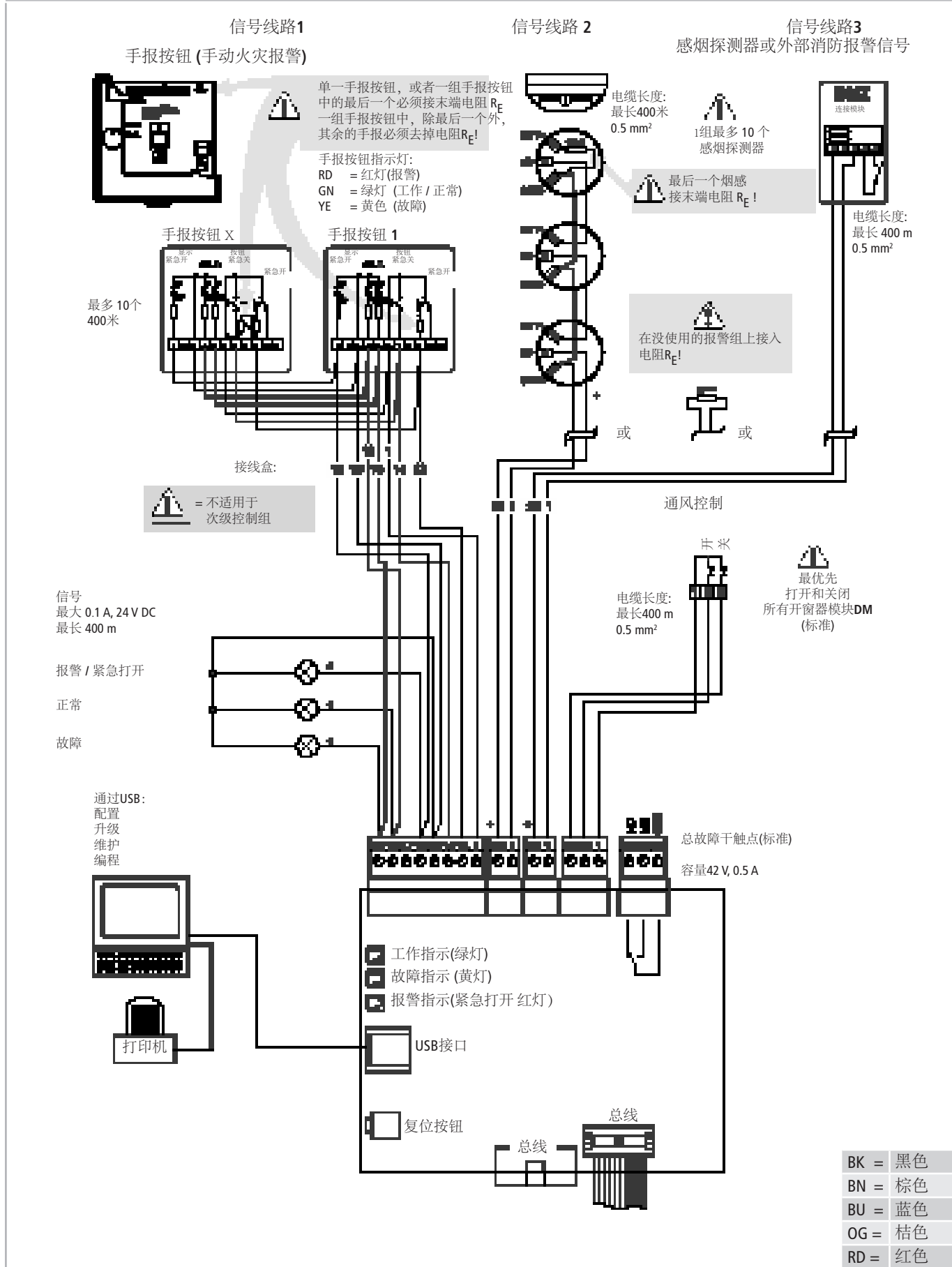
安装控制模块CM时务必严格遵守EMB 8000说明书的要求。

使用控制箱的软件来配置参数。

在日常使用期间也必须遵守控制箱说明书的要求。

接线: 控制模块CM

接线: 控制模块CM (通过VDS检测)



## 控制信号说明

显示工作状态	
图标	说明
	绿灯: 常亮: 正常工作 闪烁: 备电工作 (主电故障) 无信号: 备电工作 (主电故障)

工作状态: 故障	
图标	说明
	黄灯: 故障

显示: 报警 / 紧急打开	
图标	说明
	红灯: 自动或手动触发紧急打开

显示: 控制模块CM	
显示:	
正常 (绿灯)	
故障(黄灯)	
报警 (红灯)	
USB接口	
按钮: 复位 模块	

## 故障排除和维修

排烟控制系统中所有重要的功能和系统元件都被监控。故障指示灯指示相对应的故障类型。

控制模块 CM		
报警触发 (紧急开窗)	原因 / 可能的解决方案	
红灯		紧急打开
外部LED也显示红灯 (手报按钮)		
红灯		紧急关闭后烟感仍然报警
外部LED也显示红灯 (手报按钮)		
红灯		紧急关闭后手报按钮仍然报警
外部LED也显示红灯 (手报按钮)		
故障	原因 / 可能的解决方案	
绿灯	无信号	
黄灯		线路 1 故障 (烟感线或者外部消防信号线)
黄灯		线路 2 故障 (烟感线或者外部消防信号线)
黄灯		线路 3 故障 (烟感线或者外部消防信号线)
黄灯		蓄电池故障
黄灯		蓄电池为系统供电
维护信息	原因 / 可能的解决方案	
黄灯		系统需要维护
与控制模块CM连接的手报也显示黄灯		
CAN总线故障	原因 / 可能的解决方案	
绿灯		正常
黄灯		模块数目与系统配置不符 (也指示系统配置被改变)
黄灯		CAN模块丢失或者CAN总线正在配置参数
外部LED显示同样信息 (紧急启动按钮)		



**[www.aumueller-gmbh.de](http://www.aumueller-gmbh.de)**

AUMÜLLER AUMATIC GMBH

Tel. +49 8271 8185-0

Gemeindewald 11

Fax +49 8271 8185-250

86672 Thierhaupten

[info@aumueeller-gmbh.de](mailto:info@aumueeller-gmbh.de)

9000017801\_V0.1\_CM\_CN