

安装支架概述				1	2	3	4	5	6	7
典型应用实例										
窗框支架				K70	K82-1	K82-1	K121	K127-1	K-121-1	K12-1
安装附件				抱箍 B6 (50 mm-G1/8)						
支架配件				抱箍 B6 (50 mm-G1/8)						
窗扇支架				F10.8S, F10.10	F28-1	F28	F11	F36	F30	
特殊应用实例				Wictec 50, Wing 105 D	AWS 57RO, Wing 105D	Heroal 085D	Heroal 085D	Raico Wing 105 D	Schüco AWS 57RO	Wicona Wictec 50
安装空间尺寸		最小	[mm]	120	50	50	35	35	50	50
窗户材质		铝合金		●	●	●	●	●	●	●
		木质		●	●					
		塑料		●	●					
窗户类型和安装	下悬窗	内开	HSK	FM						
				RM						
			NSK	FM						
		RM								
		外开	HSK	RM		●				
				PR						
	NSK		RM							
			PR							
	上悬窗	内开	HSK	FM						
				RM						
			NSK	FM						
		RM								
		外开	HSK	RM		●				
				PR						
	NSK		RM							
			PR							
	平开窗	内开	HSK	FM						
				RM						
			NSK	FM						
		RM								
	天窗	外开	HSK	RM	●	●	●			
				PR						
		NSK	RM				●	●	●	●
			PR							
采光顶	外开	HSK	RM	●	●					
		NSK	RM							
FAB(*1)		单机	[mm]	450 – 1300						
		双机	[mm]	1200 – 2500						
FAH(*1)		单机	[mm]	450 – 1500						
		双机	[mm]	450 – 2500						

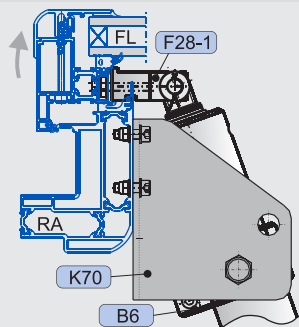
说明

- 合适 ■ 不合适

(*1) 指的是窗扇的尺寸。实际的窗扇尺寸取决于开窗器行程和开窗器安装位置与合页的距离。FAB/FAH 的值可以用来计算平开窗开启角度。

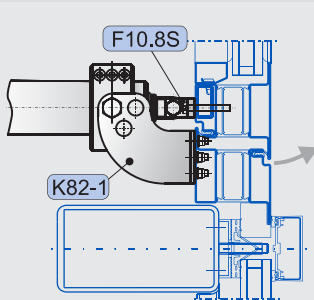
典型应用实例

1 RM, HSK, 天窗



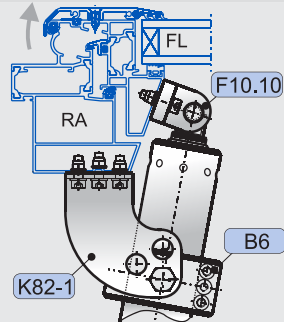
铝制窗

1 RM, HSK, 上悬外开窗



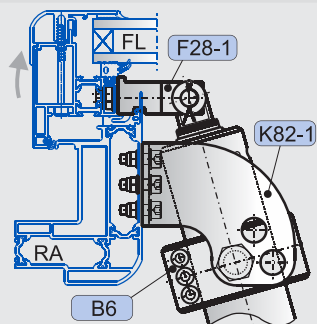
钢窗

2 RM, HSK, 天窗



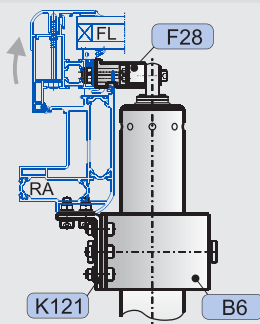
铝制窗

3 RM, HSK, 天窗



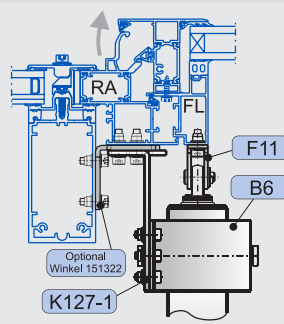
铝制窗

4 RM, NSK, 天窗



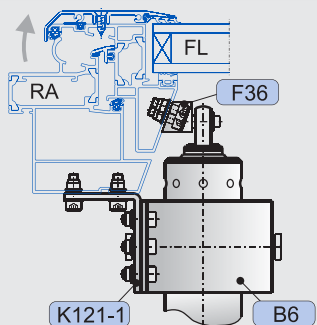
铝制窗

5 RM, NSK, 天窗



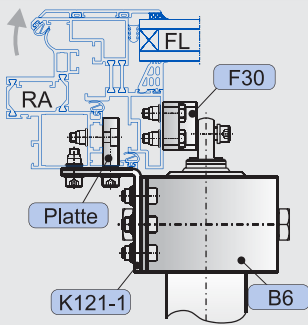
铝制窗

6 RM, NSK, 天窗



铝制窗

7 RM, NSK, 天窗



铝制窗